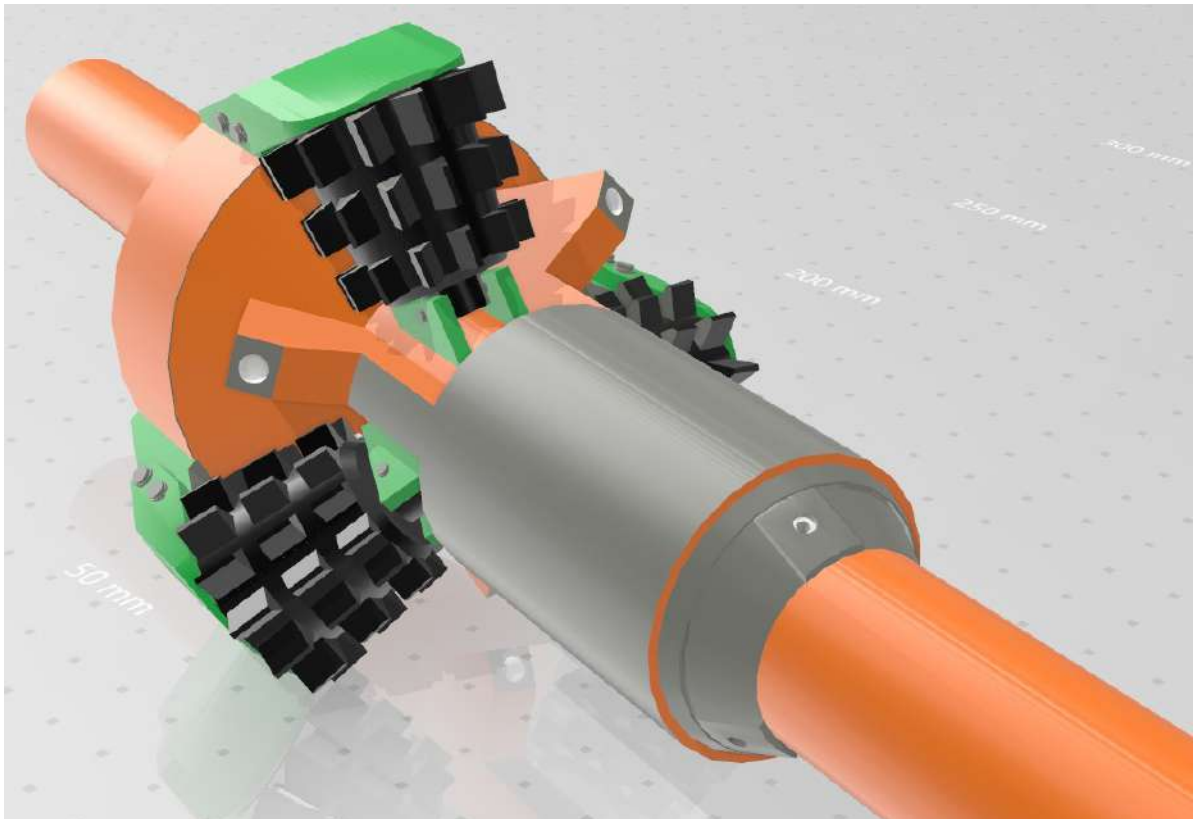
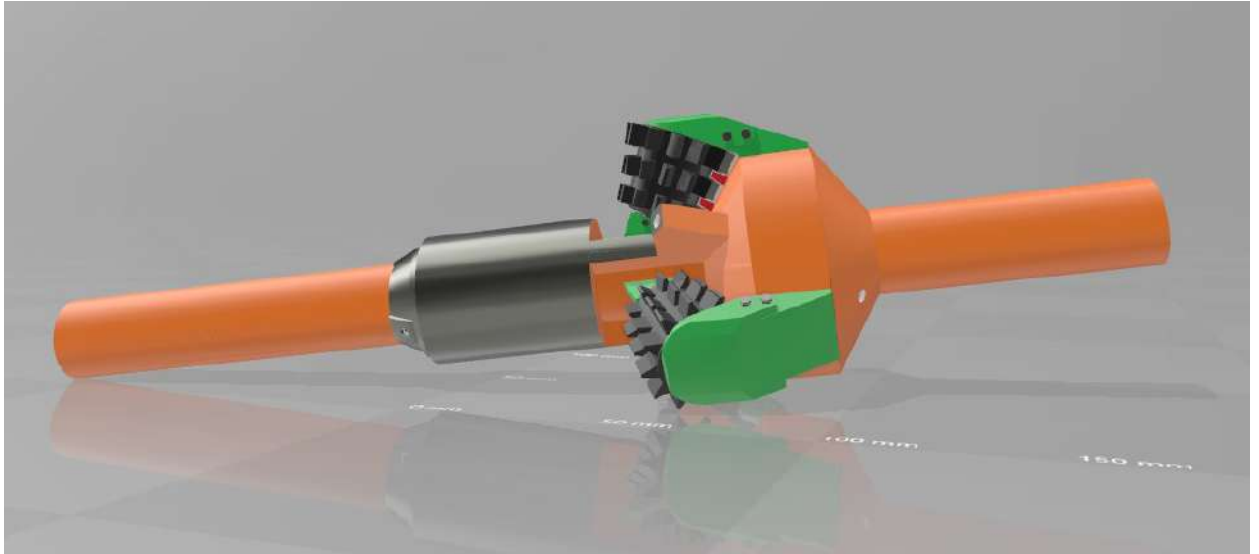


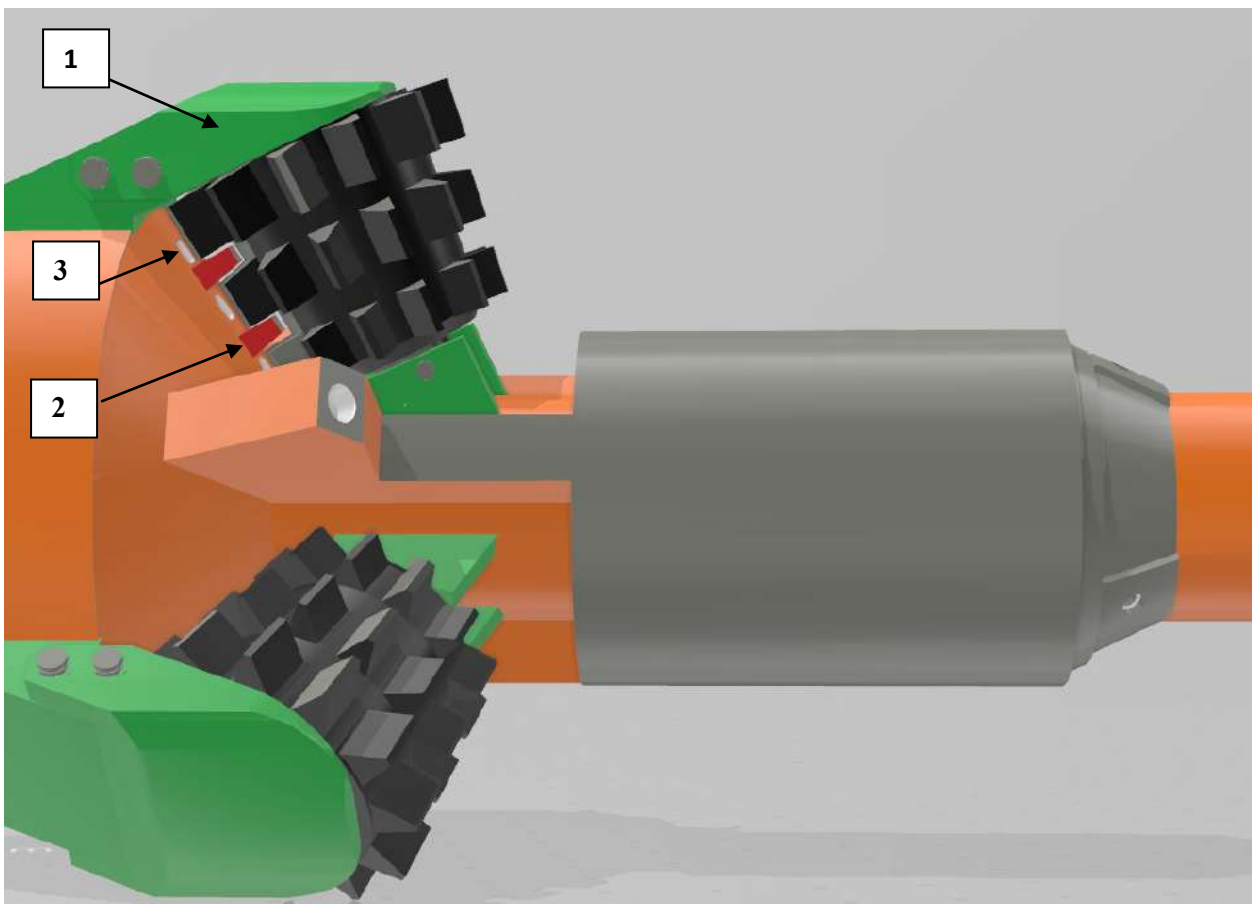
РШ-400/170

(с защитной колодкой)





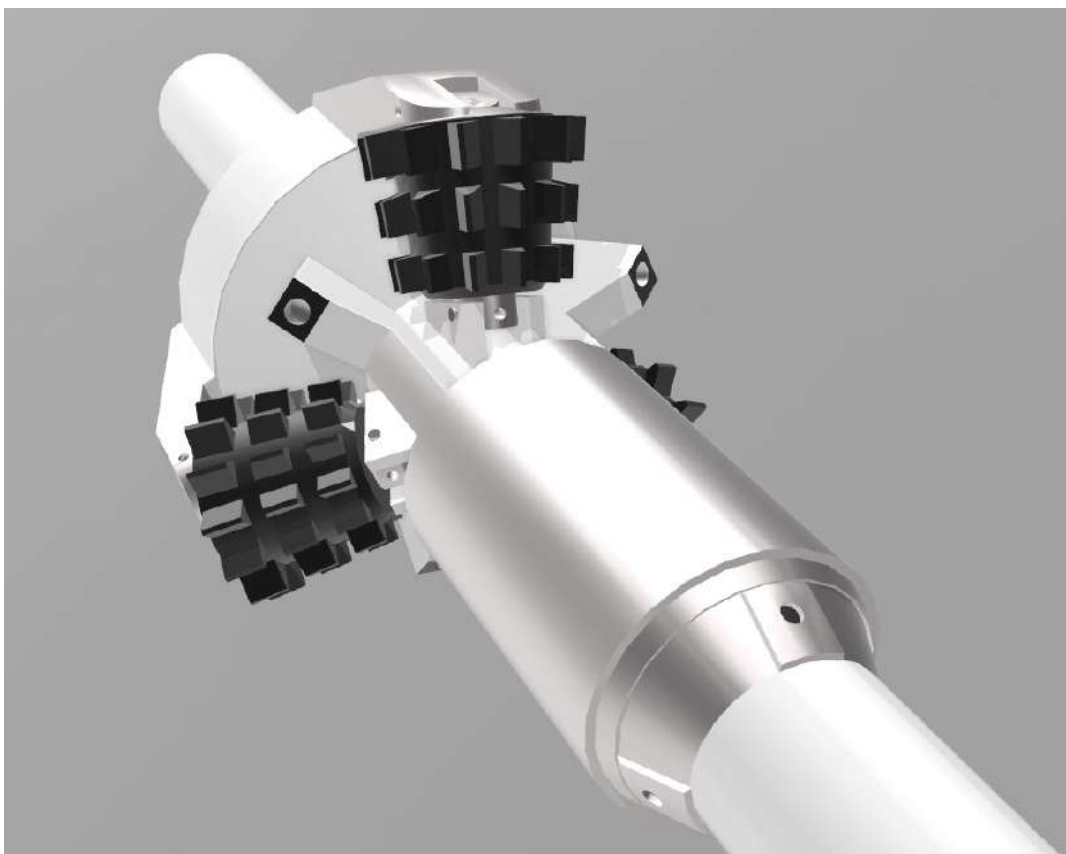
РШ-400/170



1-Защитная колодка

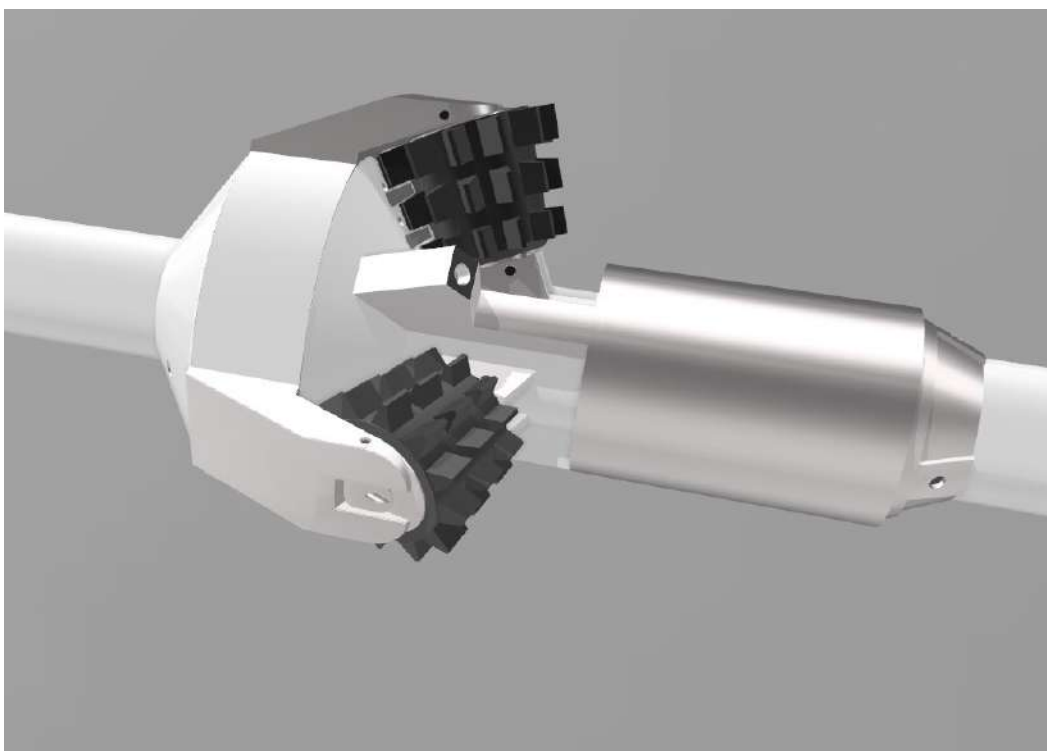
2-Механический отбойник

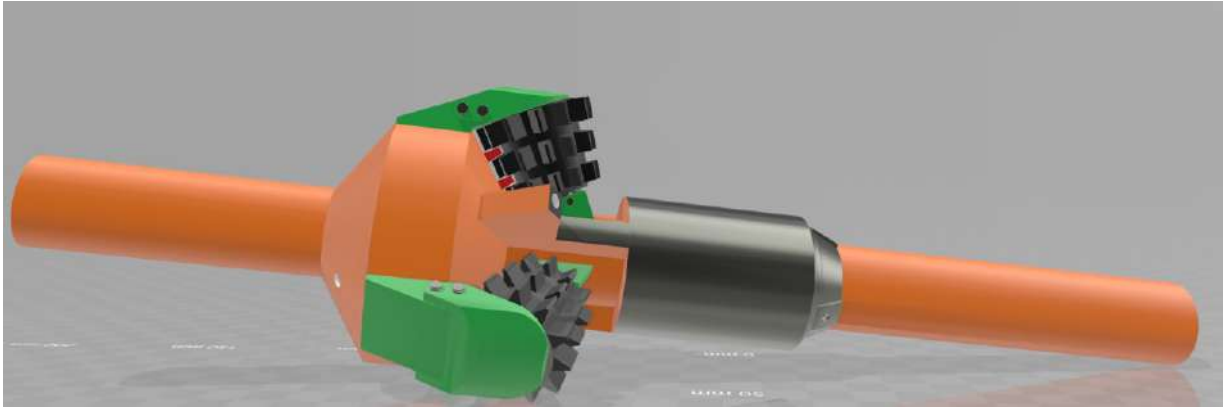
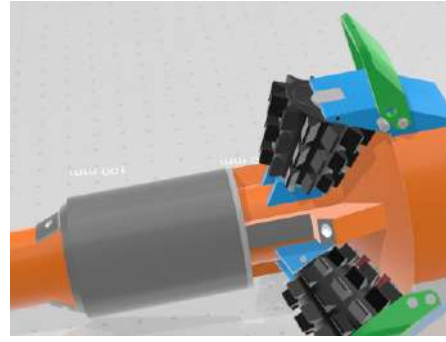
3- Гидромонитор гидравлической очистки



РШ-400/170

(без защитной колодки)





Расширитель РШ-400/170

Диаметр расширителя – 400 мм; Диаметр центратора-170 мм; Диаметр вала расширителя – 108/52 мм; Длина расширителя – 1450 мм; Длина центрирующего цилиндра - 220 мм; Резьба муфта-муфта – 3-86; Шарошки с фрезерованным типом вооружения – высота зубьев -20 мм; Угол при вершине зуба-40 град; Угол атаки расширителя-24 град; Для мягких – средних пород; Вес расширителя – 7кН; Крутящий момент-10кНм; Нагрузка-150 кН; Скорость вращения -24 об/мин; Каналы под насадки – 18 шт.

Основные преимущества конструкции:

1. Подшипники-возможность замены подшипников качения на скольжения в зависимости от проходимых грунтов

- на периферийных участках шарошки - парная установка однорядных радиально-упорных шарикоподшипника;
- в центральной части - два радиальных игольчатых подшипника или подшипники скольжения.

2. Смазка-возможность выбора смазки жидкая, смешанная или консистентная:

- консистентная;
- жидкая или полужидкая с демпфером;

3. Очистка шарошек-совместная механическая и гидравлическая

- гидравлическая через насадки
- механическая отбойниками;
- угол атаки 24 град.

4. Защита шарошечного узла от абразивного износа:

- твердосплавное покрытие частей расширителя, контактирующих с породой;
- сменная защитная колодка шарошечного узла.